



Les clés du gîte

LA PLATEFORME DIGITALE COLLABORATIVE
QUI INSPIRE LES HÔTES EN ACTIVITÉ ET EN DEVENIR

EBOOK : FICHES INVITÉ·ES



RENCONTRE AVEC

Émilie Ergoll, Maison Bel Estiu

Émilie Ergoll & Marie

3 chambres d'hôtes + 1 gîte en devenir

Activité principale

À Saint-Géniès depuis 2016

Statut juridique : EURL

Nbr moyen de nuits/chambre : 130



MON INVESTISSEMENT

Entre 350 et 400.000€
Prêt personnel



MES SERVICES

Piscine chauffée
Barbecue - cuisine équipée
Planches charcuterie sur
commande
Massages & Yoga sur demande



MES CHOIX LITERIE

Literie : Trecca Hôtellerie
Linge de maison : Harmony Textile



CE QUE JE DÉLÈGUE

Aide au ménage
Nettoyage des vitres
Élagage des arbres

LA GESTION PAR ÉMILIE :

| | |
|-------------------------------------|----------------------|
| Horaires d'arrivée : | De 17 h 00 à 20 h 00 |
| Table d'hôte : | NON |
| PMS / CM : | Ke-Booking |
| Coût de revient du petit-déjeuner : | 5-6 €/personne |



CONTACT

MAISON BEL ESTIU



contact@belestiu.com



06 50 69 44 04



@maison.bel.estiu

| | |
|--|---|
| > Fais-tu appel à un.e expert.e comptable ? | ✓ |
| > As-tu fais un emprunt professionnel ? | ✗ |
| > As-tu embauché pour l'aide au ménage ? | ✓ |
| > La chambre d'hôte est-elle ouverte toute l'année ? | ✗ |
| > Y a-t-il une piscine ? | ✓ |
| > As-tu mis à disposition un spa/sauna ? | ✗ |

Un dernier mot ?

Avoir un/des objectif(s) à long terme mais agir au jour le jour pour ne pas se laisser submerger.

Retrouvez tous les épisodes de podcast et bien plus sur <https://lesclesdugite.fr/>

RENCONTRE AVEC

Lise Dufetel, Domaine de l'Hostellerie

| | |
|-------------------------------|---------------------------------|
| Lise & Gilles Dufetel | 5 chambres d'hôtes & 1 gîte |
| Activité principale | À Le Fresne Camilly depuis 2016 |
| Statut juridique : EI au réel | Nbr de nuitées en 2019 : 1000 |



MON INVESTISSEMENT

> 500.000 €
Emprunt personnel



MES SERVICES

Petit-déjeuner
Déjeuner & Dîner
Yoga / Retraites
Massages ayurvédiques & méditation



MES CHOIX LITERIE

Literie : plusieurs références
Linge de lit : Embrin Lin



CE QUE JE DÉLÈGUE

Lavage des housses de couette
& linge de toilette
Pour projet de gérer en interne

LA GESTION PAR LISE & GILLES :

| | |
|-------------------------------------|-----------------------------------|
| Horaires : | Entre 17 h et 19 h ou sur demande |
| Table d'hôte : | NON |
| Système : | Eviivo |
| Coût de revient du petit-déjeuner : | 4 € |



CONTACT

DOMAINE DE L'HOSTELLERIE



domainedelhostellerie@outlook.fr



02 3195 54 91



@le_domaine_de_l_hostellerie

| | |
|--|-----------------------|
| > Fais-tu appel à un.e expert.e comptable ? | ✓ |
| > As-tu fais un emprunt professionnel ? | ✗ |
| > As-tu embauché pour l'aide au ménage ? | ✗ |
| > La chambre d'hôte est-elle ouverte toute l'année ? | ✗ |
| > Y a-t-il une piscine ? | à partir d'avril 2022 |
| > As-tu mis à disposition un spa/sauna ? | en réflexion |

Un dernier mot ?

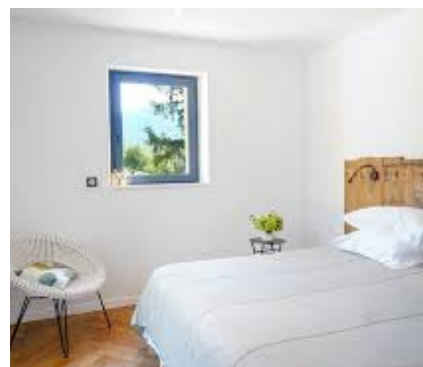
"Le succès n'est pas la clé du bonheur. Le bonheur est la clé du succès. Si vous aimez ce que vous faites, vous réussirez." Albert Schweitzer

Retrouvez tous les épisodes de podcast et bien plus sur <https://lesclesdugite.fr/>

RENCONTRE AVEC

Annick Carle-Roux, Mas de Saribou

| | |
|---------------------------|------------------------------|
| Annick Carle-Roux | 1 gîte de 8 couchages |
| Activité principale | À Vesseaux depuis 2014 |
| Statut : micro-entreprise | Nbr de nuitées en 2020 : N/A |



MON INVESTISSEMENT

Pas d'emprunt.
Coût de travaux piscine naturelle et jardins compris : environ 140.000 €



MES SERVICES

Apéritif dînatoire bio offert pour les séjours d'une semaine, visite de nos vergers, rando, service conciergerie, conseils de visites culturelles, viticoles et sportives, potager ouvert aux hôtes, prêt gracieux de la méhari.



MES CHOIX LITERIE

Literie : Epéda Palace
Linge de maison : Livosges, Caravane, Harmony



CE QUE JE DÉLÈGUE

Femme de ménage et linge lavé, repassé dans une laverie pro et bio

LA GESTION PAR ANNICK :


| | |
|--|---------|
| Arrivée à partir de : | 16 h 00 |
| Montant de la caution : | 800 € |
| Système : | N/A |
| Coût de revient de l'apéritif d'înatoire : | N/A |



CONTACT

MAS DE SARIBOU

 contact@masdesaribou.fr

 06 71 63 04 65

 @mas_de_saribou

Fast & Curious

| | |
|---|---|
| > Fais-tu appel à un.e expert.e comptable ? | ✗ |
| > As-tu fais un emprunt professionnel ? | ✗ |
| > As-tu embauché pour l'aide au ménage ? | ✓ |
| > L'établissement est-il ouvert toute l'année ? | ✓ |
| > Y a-t-il une piscine ? | ✓ |
| > As-tu mis à disposition un spa/sauna ? | ✗ |

Un dernier mot ?

"Gardez bien en vous ce trésor, la gentillesse. Sachez donner sans retenue, perdre sans regret, acquérir sans mesquinerie » Georges Sand

Retrouvez tous les épisodes de podcast et bien plus sur <https://lesclesdugite.fr/>

RENCONTRE AVEC

Nathalie Mayonnade, Le Perchoir du Quercy

Nathalie & Dominique Mayonnade

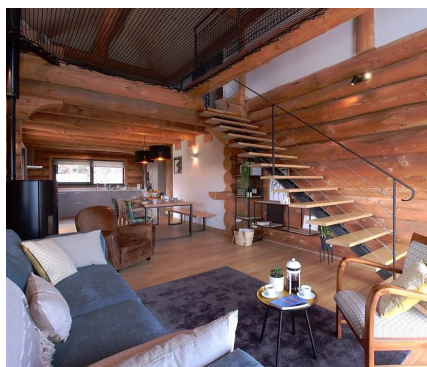
1 gîte de 8 couchages

Activité secondaire

À Montcuq depuis 2020

Statut juridique : Auto-entrepreneur

Nbr de nuitées en 2021 : 133



MON INVESTISSEMENT

Prêt perso : 90.000€
Dont équipements : 33.000€
Apport perso : 230.000€



MES SERVICES

Panier de bienvenue
Spa nordique
Lits faits
Linge de toilette fournis
Épicerie de base



MES CHOIX LITERIE

Matelas : Davilaine
Couettes : Colas Normand & Camif
Draps : Embrin Lin
Serviettes : Harmony

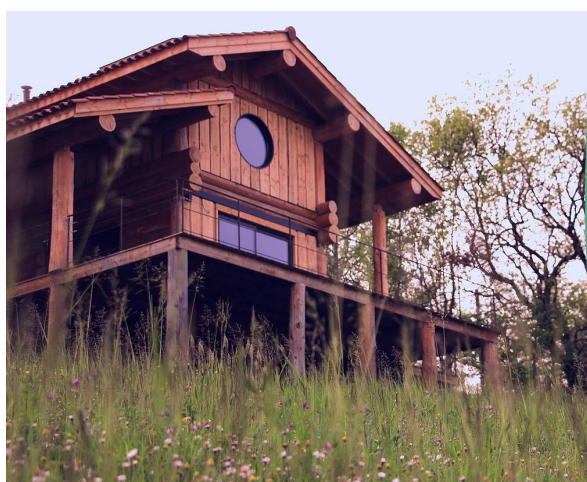


CE QUE JE DÉLÈGUE

Entretien du gîte

LA GESTION PAR NATHALIE :

| | |
|-------------------------|---------------------------------------|
| À partir de : | 13 h 00 sauf Juillet/Août à 17 h 00 |
| Montant de la caution : | 1.000 € |
| Système : | Amenitiz |
| Coût de revient : | 168 € / nuit toutes charges comprises |



Fast & Curious

| | |
|---|---|
| > Fais-tu appel à un.e expert.e comptable ? | ✓ |
| > As-tu fais un emprunt professionnel ? | ✗ |
| > As-tu embauché pour l'aide au ménage ? | ✓ |
| > L'établissement est-il ouvert toute l'année ? | ✓ |
| > Y a-t-il une piscine ? | ✗ |
| > As-tu mis à disposition un spa/sauna ? | ✓ |

Un dernier mot ?

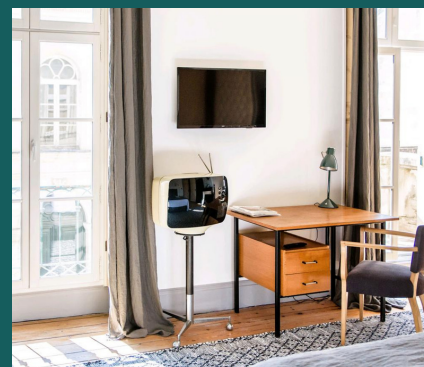
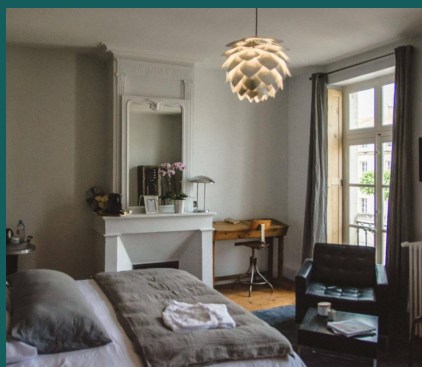
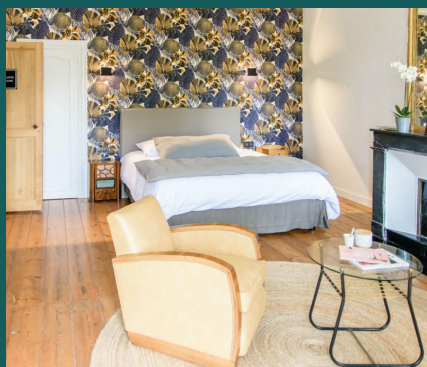
Chaque nouveau client doit avoir l'impression qu'il est le premier.

Retrouvez tous les épisodes de podcast et bien plus sur <https://lesclesdugite.fr/>

RENCONTRE AVEC

Sandrine Gravier. L'Esprit du 8

| | |
|---------------------------|------------------------------|
| Sandrine & Pascal Gravier | 5 chambres d'hôtes & 2 gîtes |
| Activité principale | À Rochefort depuis 2017 |
| Statut juridique : SAS | Nbr de nuitées en 2019 : 696 |



MON INVESTISSEMENT

2 emprunts pros :

- prêt travaux sur 7 ans pour la SAS
- prêt immobilier sur 15 ans pour la SCI

Prêt travaux entre 150.000 et 200.000 € et prêt immobilier entre 200.000 et 250.000 €



MES SERVICES

Sorties en voiture ancienne, ventes de produits régionaux, produits personnalisés logotés, privatisation pour shooting photos, tournages, petits séminaires et évènements.



MES CHOIX LITERIE

Literie : Emma
Alèses, oreillers, couettes : DODO
Linge de maison : Harmony



CE QUE JE DÉLÈGUE

Une partie du ménage

LA GESTION PAR SANDRINE :

| | |
|-------------------------------------|--|
| Horaires d'arrivée : | Arrivées entre 17 h et 20 h ou sur demande |
| Table d'hôtes : | NON |
| Système PMS / CM : | ELLOHA |
| Coût de revient du petit-déjeuner : | 6 à 8 €/personne |



CONTACT

L'ESPRIT DU 8



contact@lespritdu8.com



06 79 43 92 77



@lespritdu8

| | |
|--|---|
| > Fais-tu appel à un.e expert.e comptable ? | ✓ |
| > As-tu fais un emprunt professionnel ? | ✗ |
| > As-tu embauché pour l'aide au ménage ? | ✗ |
| > La chambre d'hôte est-elle ouverte toute l'année ? | ✓ |
| > Y a-t-il une piscine ? | ✓ |
| > As-tu mis à disposition un spa/sauna ? | ✗ |

Un dernier mot ?

Allez dormir en chambres d'hôtes pour bien préparer votre projet !

Retrouvez tous les épisodes de podcast et bien plus sur <https://lesclesdugite.fr/>

RENCONTRE AVEC

Guillaume & Alexandre, Au petit Thouars

| | |
|-----------------------------------|------------------------------|
| Guillaume Dollinger | 5 chambres d'hôtes |
| Activité principale | À Thouars depuis 2021 |
| Statut juridique : autoentreprise | Nbr de nuitées en 2021 : 697 |



MON INVESTISSEMENT

Immo 145.000€
Travaux 280.000€



MES SERVICES

Table d'hôtes



MES CHOIX LITERIE

Literie : Epeda
Linge de maison : Greige



CE QUE JE DÉLÈGUE

Rien !

LA GESTION PAR GUILLAUME & ALEXANDRE :

| | |
|-------------------------------------|--|
| Horaires : | Arrivée à partir de 17 h 00 & Départ à 11 h 00 |
| Table d'hôte : | OUI |
| Système : | Module Hotel de Wix |
| Coût de revient du petit-déjeuner : | 3,50 € / pers. |



CONTACT

AU PETIT THOUARS



aupetitthouars@gmail.com



06 22 59 14 77



@aupetitthouars

| | |
|--|---|
| > Fais-tu appel à un.e expert.e comptable ? | ✗ |
| > As-tu fais un emprunt professionnel ? | ✗ |
| > As-tu embauché pour l'aide au ménage ? | ✓ |
| > La chambre d'hôte est-elle ouverte toute l'année ? | ✗ |
| > Y a-t-il une piscine ? | ✓ |
| > As-tu mis à disposition un spa/sauna ? | ✗ |

Un dernier mot ?

Il faut être endurant ! L'aventure "chambre d'hôtes" c'est extra !

Toutefois il faut être conscient.e de l'implication personnelle que cela demande.

Le succès de son projet en dépend. Une fois qu'on le sait c'est génial !

Retrouvez tous les épisodes de podcast et bien plus sur <https://lesclesdugite.fr/>

RENCONTRE AVEC

Isabel Sanchez, Cabanes & Spa Pella Roca

| | |
|-------------------------|----------------------------------|
| Isabel & Maxime | 4 cabanes avec spa privatif |
| Activité principale | À Labastide-de-Penne depuis 2015 |
| Statut juridique : SARL | Nbr de nuitées en 2020 : 818 |



MON INVESTISSEMENT

240.000€



MES SERVICES

Table d'hotes, brunch, massage, location de vélo, piscine dans le domaine, spa et sauna privatif par cabane, aire de jeux



MES CHOIX LITERIE

Literie : Epeda gamme hôtellerie
Linge de maison : Elis Bio's Fair en satin de coton



CE QUE JE DÉLÈGUE

4 employées : ménage, cuisine & petit déjeuner

LA GESTION PAR ISABEL :

| | |
|-------------------------------------|---|
| Horaires d'arrivée & départ : | Entre 17 h 00 & 19 h 00 - Entre 11 h 00 & 13 h 00 |
| Table d'hôte : | OUI |
| Système : | Octorate |
| Coût de revient du petit-déjeuner : | 8 € / cabane pour 2 pers. |



CONTACT

NOM DE L'HÉBERGEMENT



contact@pella-roca.com



09 54 46 28 28



@cabane_spa_pellaroca

| | |
|--|---|
| > Fais-tu appel à un.e expert.e comptable ? | ✓ |
| > As-tu fais un emprunt professionnel ? | ✗ |
| > As-tu embauché pour l'aide au ménage ? | ✓ |
| > La chambre d'hôte est-elle ouverte toute l'année ? | ✓ |
| > Y a-t-il une piscine ? | ✓ |
| > As-tu mis à disposition un spa/sauna ? | ✓ |

Un dernier mot ?

Comme pour tout autre métier :
se former avant de se lancer !

Retrouvez tous les
épisodes de podcast et
bien plus sur
<https://lesclesdugite.fr/>

RENCONTRE AVEC

Marie Létienne. Mas des écoliers

| | |
|----------------------------------|-------------------------------|
| Marie Létienne | 1 gîte de 12 couchages |
| Activité principale | À Chateaufrenard depuis 2021 |
| Statut : Entreprise Individuelle | |



MON INVESTISSEMENT

660.000€ dont 240.000€
d'achat et 420.000 de travaux
(y compris jardin et piscine)



MES SERVICES

Prestations bien-être
ateliers créatifs
Babysitting
ateliers d'oenologie et de dégustation
Retrait de votre drive, Paniers agriculteurs
Etc.



MES CHOIX LITERIE

Literie & linge de maison :
La Redoute



CE QUE JE DÉLÈGUE

Femme de ménage pour
me seconder

LA GESTION PAR MARIE :

| | |
|-------------------------|---------------------------------|
| Arrivée à partir de : | 17 h 00 |
| Montant de la caution : | 1.000 € |
| Système : | Amenitiz |
| Boîte à clé : | Oui mais non utilisée à ce jour |



CONTACT

MAS DES ÉCOLIERS

 masdesecoliers@gmail.com

 06 65 13 44 43

 @masdesecoliers

Fast & Curious

| | |
|---|---|
| > Fais-tu appel à un.e expert.e comptable ? | ✓ |
| > As-tu fais un emprunt professionnel ? | ✗ |
| > As-tu embauché pour l'aide au ménage ? | ✓ |
| > L'établissement est-il ouvert toute l'année ? | ✓ |
| > Y a-t-il une piscine ? | ✓ |
| > As-tu mis à disposition un spa/sauna ? | ✗ |

Un dernier mot ?

Pour faire ce métier il faut aimer les autres, être patient.e, hyper organisé.e et multi-tâches ! Si on a ces compétences, c'est que du bonheur !

Retrouvez tous les épisodes de podcast et bien plus sur <https://lesclesdugite.fr/>

RENCONTRE AVEC

Cathy Bitton, Camellas Lloret

| | |
|----------------------------------|------------------------------|
| Cathy Bitton | 5 chambres d'hôtes |
| Activité complémentaire | À Montréal depuis 2020 |
| Statut : entreprise individuelle | Nbr de nuitées en 2020 : N/A |



MON INVESTISSEMENT

Apport personnel à 50%



MES SERVICES

Table d'hôtes
Privatisation pour shooting photos, tournages.



MES CHOIX LITERIE

Literie : fabrication à la main en Espagne
Linge de maison : Bed&Philosophy



CE QUE JE DÉLÈGUE

Nous travaillons avec un ESAT pour le nettoyage du linge, des photographes pour le compte Instagram, un comptable, une femme de ménage.

LA GESTION PAR CATHY :

| | |
|----------------|--|
| Horaires : | Arrivée à partir de 17 h 00 Départ à 12 h 00 |
| Table d'hôte : | OUI occasionnellement |
| Système : | Siteminder |
| Boîte à clés : | Non |



 **CONTACT**

CAMELLAS LLORET

 cathy@camellaslloret.com

 06 84 60 73 34

 @camellaslloret

| | |
|--|---|
| > Fais-tu appel à un.e expert.e comptable ? | ✓ |
| > As-tu fais un emprunt professionnel ? | ✗ |
| > As-tu embauché pour l'aide au ménage ? | ✓ |
| > La chambre d'hôte est-elle ouverte toute l'année ? | ✗ |
| > Y a-t-il une piscine ? | ✗ |
| > As-tu mis à disposition un spa/sauna ? | ✗ |

Un dernier mot ?

Donnez vous le temps d'apprendre ce que vous ne savez pas faire encore, et surtout, n'hésitez pas à vous faire aider, voir déléguée! Vous n'allez pas devenir milliardaire, alors prenez du plaisir!

Retrouvez tous les épisodes de podcast et bien plus sur <https://lesclesdugite.fr/>